

Art.-Nr. / Item No.:

A017124

Revisionsstand 001  
18.11.2022

## Sturzbügel

## Crash bar

### Deutsch

Diese Anbauanleitung können Sie auch angehängt unter der Suche der oben genannten Artikelnummer als .PDF Download in unserem Online Shop finden. ([www.motea.com](http://www.motea.com))

**WICHTIG:** Die Montage dieses Produktes wird von einer Fachwerkstatt empfohlen. Ein gutes technisches Verständnis wird erfordert. Bitte beachten Sie alle relevanten Hinweise aus der Anbauanleitung.

Der Anbau kann nur im Werkszustand oder in Verbindung mit dafür passenden MotorGuard Bauteilen gewährleistet werden. Die Kompatibilität mit Zubehörartikeln oder Original-Zubehörbauteilen ist nicht gewährleistet.

### Allgemeine Hinweise

**Vor dem Anbau:** Prüfen Sie, dass alle Bauteile der aufgeführten Stückliste vorhanden sind. Lesen Sie die Anbauanleitung gründlich. Das Fahrzeug muss auf einem geraden Untergrund sicher stehen um es vor dem Umfallen zu schützen. Nutzen Sie gegebenenfalls einen separaten Ständer zur Abstützung. Stellen Sie sicher, dass der Motor ausgeschaltet ist und der Auspuff bzw. die Motorenteile abgekühlt sind. Nehmen Sie die Hilfe einer zweiten Person in Anspruch.

**Anbau:** Lösen Sie niemals alle Schraubenpunkte des Fahrzeuges auf einmal. Halten Sie sich an die vorgegebene Reihenfolge der Anleitung, falls nicht anders definiert.

**WICHTIG:** Verwenden Sie für alle Gewinde mittelfeste flüssige Schraubensicherung, außer für selbstsichernde Muttern. Benutzen Sie selbstsichernde Muttern nur einmal. Nach dem Lösen müssen diese durch neue ersetzt werden. **Halten Sie sich an die vom Fahrzeughersteller vorgegeben Anzugsdrehmomente.**

**Überprüfung:** Stellen Sie sicher, dass alle Montagepunkte fest verbunden sind. Überprüfen Sie alle Schrauben erneut auf festen Sitz. Überzeugen Sie sich davon, dass keine Bowdenzüge, Kabel, Schlauche oder ähnliches eingequetscht oder in ihrer Bewegung eingeschränkt sind. Prüfen Sie diese Punkte nach einer Probefahrt und in regelmäßigen Abständen erneut.

### English

You can also find these installation instructions as a .PDF download in our online shop by searching for the above article number. ([www.motea.com](http://www.motea.com))

**IMPORTANT:** The assembly of this product is recommended by a specialist workshop. A good technical understanding is required. Please note all relevant information from the installation instructions.

The attachment can only be guaranteed in the factory condition or in connection with suitable MotorGuard components. Compatibility with accessories or original accessories is not guaranteed.

### General information

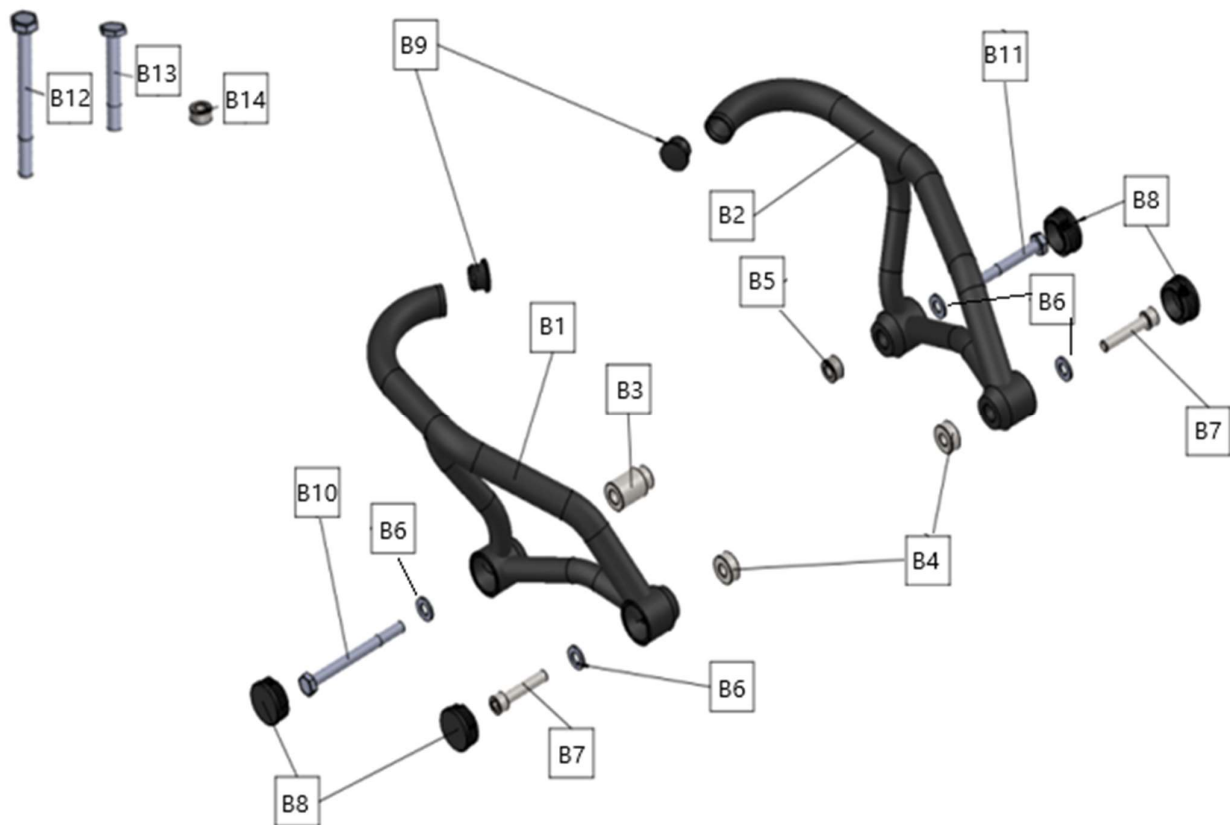
**Before installation:** Check that all components listed in the parts list are present. Read the installation instructions carefully. The vehicle must stand securely on level ground to protect it from falling over. If necessary, use a separate stand for support. Make sure the engine is off and the exhaust or engine parts are cool. Enlist the help of a second person.

**Attachment:** Never loosen all screw points of the vehicle at once. Follow the order given in the instructions unless otherwise specified.

**IMPORTANT:** Use medium strength liquid threadlocker on all threads except self-locking nuts. Use self-locking nuts only once. After loosening, these must be replaced with new ones. **Adhere to the tightening torques specified by the vehicle manufacturer.**

**Verification:** Make sure all mounting points are securely connected. Check all screws again for tightness. Make sure that no cables, hoses or similar are squeezed or restricted in their movement. Check these points again after a test drive and at regular intervals.

Stückliste	Parts list
1x (B2) Sturzbügel rechte Seite	1x (B2) Crash bars right side
1x (B1) Sturzbügel linke Seite	1x (B1) Crash bar left side
1x (B3) Distanzbuchse M12 40mm	1x (B3) Spacer M12 40mm
2x (B4) Distanzbuchse M10 10mm D25	2x (B4) Spacer M10 10mm D25
1x (B5) Distanzbuchse M10 10mm D20	1x (B5) Spacer M10 10mm D20
4x (B6) Unterlegscheibe M10	4x (B6) M10 washers
2x (B7) Schraube M10x1,25x50 (Feingewinde)	2x (B7) Screw M10x1.25x50 (fine thread)
4x (B8) Stopfen Ø38	4x (B8) Plug Ø38
2x (B9) Stopfen Ø27	2x (B9) Plug Ø27
1x (B10) Schraube M10x1,25x110 (Feingewinde)	1x (B10) Screw M10x1.25x110 (fine thread)
1x (B11) Schraube M10x1,25x75 (Feingewinde)	1x (B11) Screw M10x1.25x75 (fine thread)
<b>Extra - Im Lieferumfang enthalten für die Kombination des oberen und unteren Sturzbügels als Set (wird für die einzelne Montage des oberen Sturzbügels nicht benötigt):</b>	<b>Extra - Included for upper and lower crash bar combination as a set (not required for upper crash bar installation separately):</b>
1x (B12) M10x1,25x80 (Feingewinde)	1x (B12) M10x1.25x80 (fine thread)
1x (B13) M10x1,25x55 (Feingewinde)	1x (B13) M10x1.25x55 (fine thread)
1x (B14) Distanzbuchse M10 15mm D25	1x (B14) Spacer M10 15mm D25



## Montage / Mounting

**Die Montageanleitung als Set zur Kombination des oberen und unteren Sturzbügels finden Sie unten angehängen!!  
The assembly instructions as a set for combining the upper and lower crash bars can be found below!!**

1.



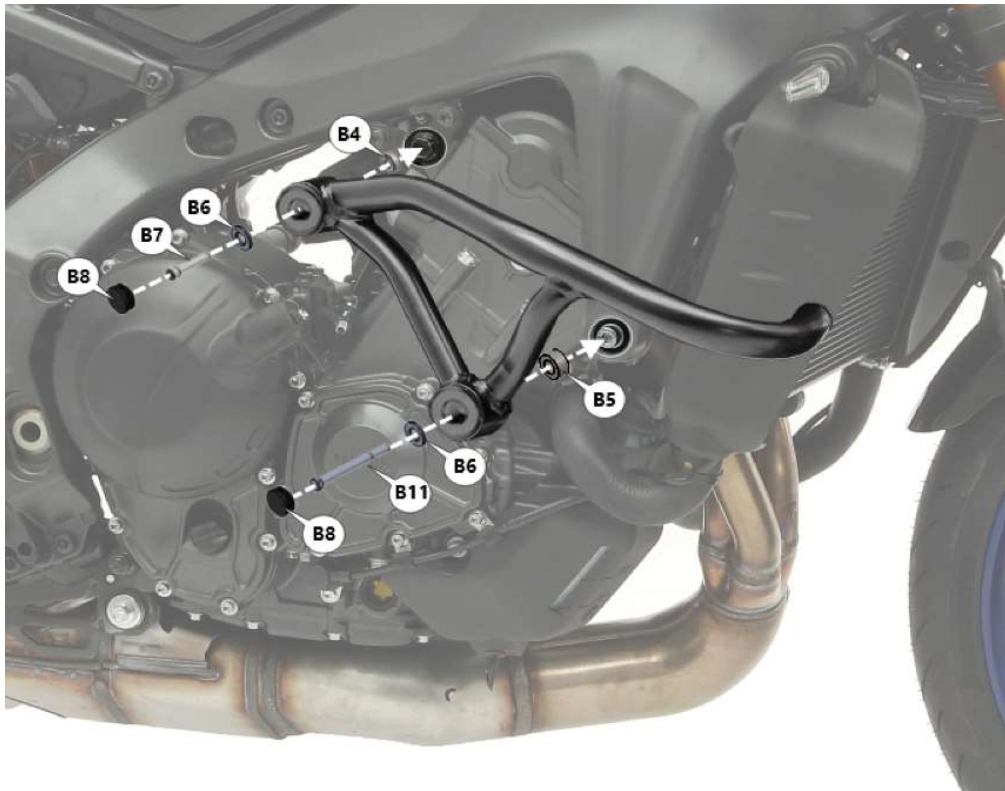
**Achtung:** Beginnen Sie mit der Montage des rechten Sturzbügels. Die Montage des linken Sturzbügels erfolgt erst nachdem die Montage des rechten Sturzbügels abgeschlossen ist. Lösen Sie niemals gleichzeitig die Verschraubungen auf beiden Seiten!

Entfernen Sie die gezeigten original Schrauben auf der rechten Motorseite.

**Warning:** Start by installing the right crash bar. The assembly of the left crash bar takes place only after the assembly of the right crash bar is completed. Never loosen the screw connections on both sides at the same time!

Remove the shown original screws on the right side of the engine.

2.



Montieren Sie den Sturzbügel (B2) der rechten Seite mit dem Motorblock.

Verwenden Sie die Schrauben, Unterlegscheiben und Distanzbuchsen wie abgebildet.

**Ziehen Sie die Schrauben fest!**

Montieren Sie die Verschlusskappen (B8)

Assemble the crash bar (B2) on the right side with the engine block.

Use the screws, washers and spacers as shown.

**Tighten the screws!**

Assemble the sealing caps (B8)

3.



Beginnen Sie nun mit der Montage des linken Sturzbügels

Entfernen Sie die gezeigten original Schrauben auf der **linken** Motorseite.

Now start with the assembly of the left crash bar

Remove the shown original screws on the **left** side of the engine.

4.



Montieren Sie den Sturzbügel (B1) der linken Seite mit dem Motorblock.

Verwenden Sie die Schrauben, Unterlegscheiben und Distanzbuchsen wie abgebildet.

**Ziehen Sie die Schrauben fest!**

Montieren Sie die Verschlusskappen (B8)

Assemble the left side crash bar (B1) to the engine block.

Use the screws, washers and spacers as shown.

**Tighten the screws!**

Assemble the sealing caps (B8)



5.



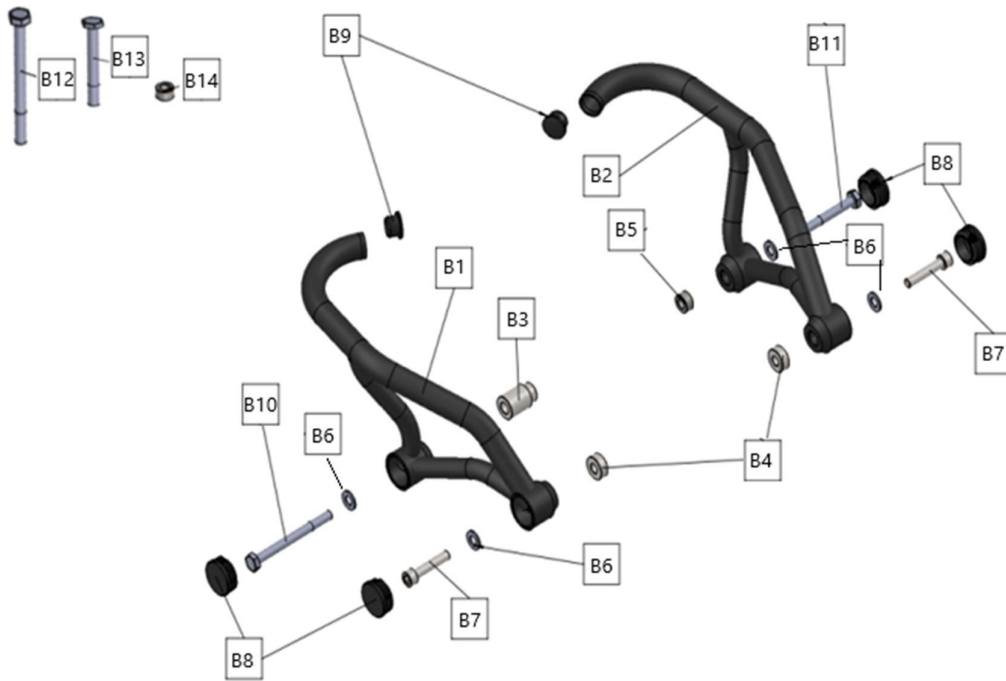
Fertig – Gehen Sie sicher, dass alle Schrauben angezogen sind.

Done - Make sure all the screws are tight.

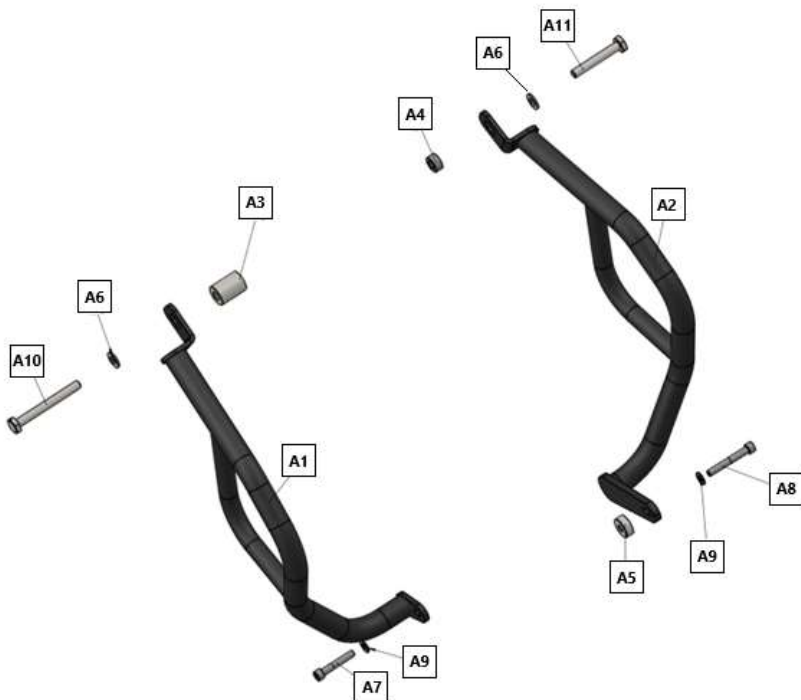


**Zusatz Montageanleitung für die Kombination des oberen und unteren Sturzbügels**  
**Additional assembly instructions for the combination of the upper and lower crash bar**

**A017124:**



**A017125:**



<b>Zusammengefasste Stückliste für SET</b>	<b>Summary Parts List for SET</b>
<b>Verwenden Sie folgende Positionen der einzelnen Stücklisten:</b>	<b>Use the following items from each Parts List:</b>
1x (B2) Sturzbügel oben rechte Seite	1x (B2) Upper Crash bar right side
1x (B1) Sturzbügel unten linke Seite	1x (B1) Upper Crash bar left side
1x (A2) Sturzbügel Motor rechte Seite	1x (A2) Engine Crash bar right side
1x (A1) Sturzbügel Motor linke Seite	1x (A1) Engine Crash bar left side
1x (A3) Distanzbuchse M12 35mm	1x (A3) Spacer M12 35mm
1x (B4) Distanzbuchse M10 10mm D25	1x (B4) Spacer M10 10mm D25
1x (A4) Distanzbuchse M10 10mm D20	1x (A4) Spacer M10 10mm D20
1x (A5) Distanzbuchse M8 10mm D25	1x (A5) Spacer M8 10mm D25
4x (B6) Unterlegscheibe M10	4x (B6) Washer M10
1x (B7) Schraube M10x1,25x50 (Feingewinde)	1x (B7) Screw M10x1.25x50 (fine thread)
1x (A7) Schraube M8x45	1x (A7) Screw M8x45
4x (B8) Stopfen Ø38	4x (B8) Plug Ø38
1x (A8) Schraube M8x55	1x (A8) Screw M8x55
2x (B9) Stopfen Ø27	2x (B9) Plug Ø27
2x (A9) Unterlegscheibe M8	2x (A9) Washer M8
1x (B10) Schraube M10x1,25x110 (Feingewinde)	1x (B10) Screw M10x1.25x110 (fine thread)
1x (B12) Schraube M10x1,25x80 (Feingewinde)	1x (B12) Screw M10x1.25x80 (fine thread)
1x (B13) Schraube M10x1,25x55 (Feingewinde)	1x (B13) Screw M10x1.25x55 (fine thread)
1x (B14) Distanzbuchse M10 15mm D25	1x (B14) Spacer M10 15mm D25

<b>Folgende Stücklisten-Elemente werden für das SET nicht benötigt:</b>	<b>The following Parts List elements are not required for the SET:</b>
1x (B3) Distanzbuchse M12 40mm	1x (B3) Spacer M12 40mm
1x (B5) Distanzbuchse M10 10mm D20	1x (B5) Spacer M10 10mm D20
2x (A6) Unterlegscheibe M10	2x (A6) M10 washers
1x (B11) Schraube M10x1,25x75 (Feingewinde)	1x (B11) Screw M10x1.25x75 (fine thread)
1x (A10) Schraube M10x1,25x90 (Feingewinde)	1x (A10) Screw M10x1.25x90 (fine thread)
1x (A11) Schraube M10x1,25x65 (Feingewinde)	1x (A11) Screw M10x1.25x65 (fine thread)

1.



**Achtung:** Beginnen Sie mit der Montage der rechten Sturzbügel. Die Montage der linken Sturzbügel erfolgt erst nachdem die Montage der rechten Sturzbügel abgeschlossen ist. Lösen Sie niemals gleichzeitig die Verschraubungen auf beiden Seiten!

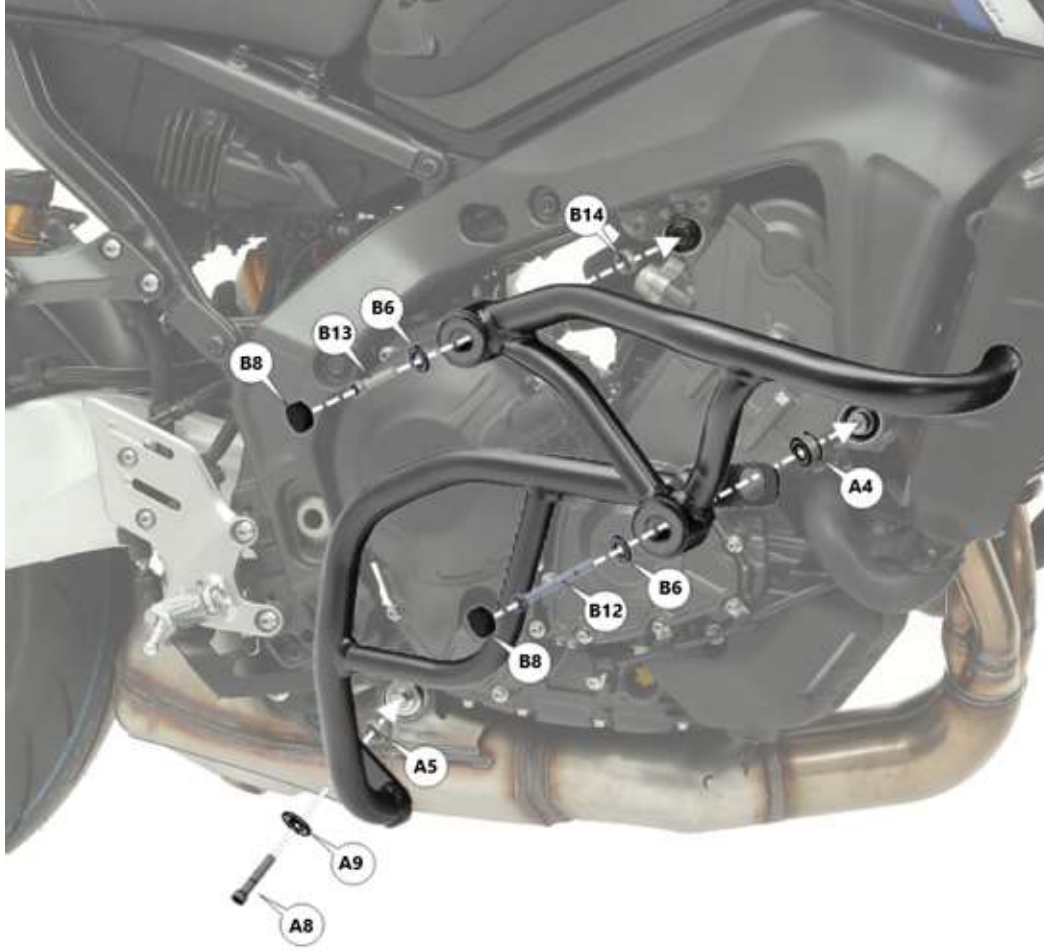
Entfernen Sie die gezeigten original Schrauben auf der rechten Motorseite.

**Warning:** Start by installing the right crash bars. The assembly of the left crash bars takes place only after the assembly of the right crash bars is completed. Never loosen the screw connections on both sides at the same time!

Remove the shown original screws on the right side of the engine.



2.



Montieren Sie den oberen und unteren Sturzbügel (A2+B2) der rechten Seite mit dem Motorblock.

Verwenden Sie die Schrauben, Unterlegscheiben und Distanzbuchsen wie abgebildet.

**Achten Sie auf die Zahlenzuordnung der zusammengefassten Stückliste**

**Ziehen Sie die Schrauben fest!**

Montieren Sie die Verschlusskappen (B8)

Assemble the right side upper and lower crash bars (A2+B2) to the engine block.

Use the screws, washers and spacers as shown.

**Pay attention to the assignment of numbers in the summarized parts list**

**Tighten the screws!**

Assemble the sealing caps (B8)

3.



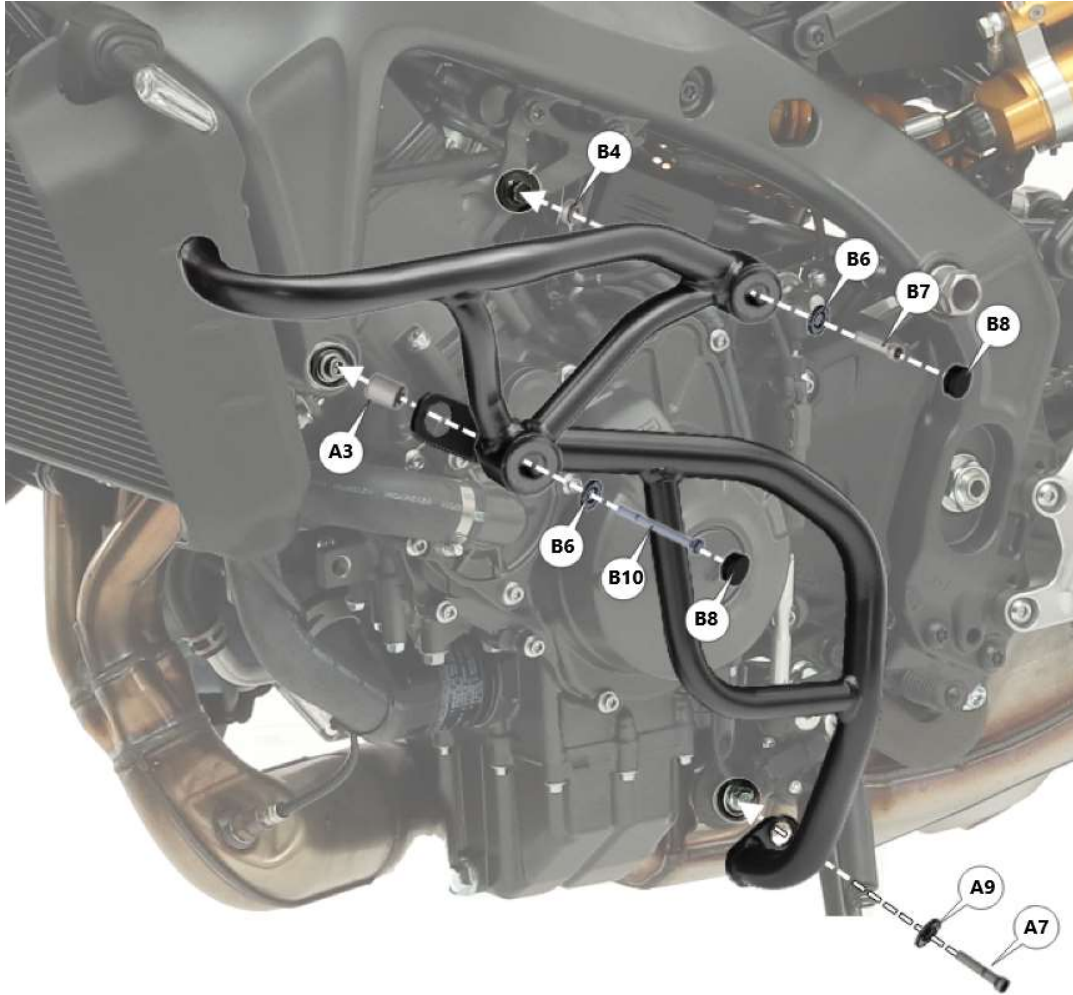
Beginnen Sie nun mit der Montage der linken Sturzbügel

Entfernen Sie die gezeigten original Schrauben auf der **linken** Motorseite.

Now start with the assembly of the left crash bars

Remove the shown original screws on the **left** side of the engine.

4.



Montieren Sie die Sturzbügel (A1+B1) der linken Seite mit dem Motorblock.

Verwenden Sie die Schrauben, Unterlegscheiben und Distanzbuchsen wie abgebildet.

**Achten Sie auf die Zahlenzuordnung der zusammengefassten Stückliste**

**Ziehen Sie die Schrauben fest!**

Montieren Sie die Verschlusskappen (B8)

Assemble the crash bars (A1+B1) on the left side with the engine block.

Use the screws, washers and spacers as shown.

**Pay attention to the assignment of numbers in the summarized parts list**

**Tighten the screws!**

Assemble the sealing caps (B8)

5.



**Fertig – Gehen Sie sicher, dass alle Schrauben angezogen sind.**

**Done - Make sure all the screws are tight.**

