



**MONTAGEANLEITUNG
MOUNTING INSTRUCTIONS
INSTRUCTIONS DE MONTAGE
INSTRUCCIONES DE MONTAJE
GUIDA AL MONTAGGIO**

**YAMAHA
Tracer 900 / GT
2018-**

© by MRA-Klement GmbH – 05/2018 4025066163113

D

MONTAGEANLEITUNG

Tracer 900/GT

*Wir danken Ihnen für den Kauf einer MRA-Windschutzscheibe.
Bitte lesen Sie diese Montageanleitung vor der Montage gründlich durch und überprüfen Sie die
Stückliste. Wir empfehlen eine Montage durch den Fachhandel.*

Anzahl	Artikel	Artikeln r.	Benötigte Werkzeuge
1	MRA-Scheibe	---	Kreuzschlitzschraubendreher Inbusschlüssel 3mm Kombizange
2	Linsenschrauben schwarz M5 x 20	10673	
2	Linsenschrauben schwarz M5 x 25	10641	
4	Kunststoffunterlegscheiben 13x6x0.5mm	10669	
2	Distanzhülsen 3mm	10872	
2	O-Ringe	10992	
1	Kantenschutz mit Klemmhülsen	---	

Montage der Scheibe am Motorrad:

1. Stellen Sie das Motorrad auf eine ebene Fläche.
2. Demontieren Sie die Originalwindschutzscheibe.
3. Stecken Sie die Linsenkopfschrauben M5 x 25 [10641] mit den Kunststoffunterlegscheiben und den 3mm Distanzhülsen [10872] in die unteren Bohrungen der MRA-Scheibe. Hierbei dienen die O-Ringe als Montagehilfe (P1).
4. Montieren Sie die MRA-Scheibe an das Motorrad. Ziehen Sie die unteren Schrauben leicht an. Stecken Sie jetzt die M5x20mm [10673] Linsenkopfschrauben mit den Plastikunterlegscheiben [10669] durch die oberen Bohrungen der MRA-Scheibe und ziehen Sie die oberen und unteren Schrauben fest an.
5. Ziehen Sie den mitgelieferten Kantenschutz, wie im Bild 2 gezeigt, auf. Schieben Sie die Klemmhülsen über die Enden des Kantenschutzprofils und drücken Sie diese mit einer Kombizange leicht zusammen, so dass das Kantenschutzprofil geklemmt wird.

Nach Montage und danach in regelmäßigen Abständen alle Schrauben auf festen Sitz prüfen und ggf. nachziehen. Die Scheibe mit Schwamm, Wasser und neutraler Seife reinigen. Lösungsmittel, Alkohol und Benzin beschädigen die Scheibe.

Thank you for buying a MRA Windshield.

Read this manual carefully and check the parts list for completeness before you begin. We recommend that you have your screen fitted by an authorised workshop.

Number	Article	Article No..	Required tools
1	MRA screen	---	Phillips screwdriver
2	Oval head screws, black, M5 x 20 mm	10673	Allen key, 3 mm
2	Oval head screws, black, M5 x 25 mm	10641	General-purpose pliers
4	Plastic washers, 12 x 5 x 0.5 mm	10669	
2	Spacers, 3 mm	10872	
2	O-rings	10992	
1	Edge protection strip with end sleeves	---	

How to mount the screen onto your motorbike:

1. Stand your motorbike up on a level surface.
2. Dismantle the original screen.
3. Insert the M5 x 25 mm oval head screws [10641] with the plastic washers and 3 mm plastic spacers [10872] through the lower holes on the MRA screen. Use the O-rings as an aid (P1).
4. Now mount the MRA screen onto your bike. Secure the screws in the lower holes, but do not tighten up yet. Now insert the M5 x 20 mm oval head screws [10673] with the plastic washers [10669] through the upper holes in the MRA screen, and tighten up the screws on the upper and lower side of the fastening.
5. Mount the edge protection strip onto the screen as shown in P2. Slide the end sleeves over the end of the edge protection strip, and secure the strip by gently crimping the sleeves with a pair of pliers.

After installation, check that all of the screws are tight; tighten them up if necessary. Repeat this at regular intervals. Clean the screen with water, neutral soap and a sponge. Do not use solvents, alcohol or spirits to clean the screen as they will damage it.

F

INSTRUCTIONS DE MONTAGE

Tracer 900/GT

Merci d'avoir acheté un pare-brise MRA.

Veillez lire attentivement ces instructions de montage et vérifier la liste des pièces. Nous vous recommandons de confier le montage à un revendeur spécialisé.

Nombre	Article	Modèle.	Outils nécessaires
1	Pare-brise	---	Tournevis cruciforme Clé Allen 3 mm Pince universelle
2	Vis à tête bombée noires M5 x 20	10673	
2	Vis à tête bombée noires M5 x 25	10641	
4	Rondelles en plastique, 13 x 6 x 0,5 mm	10669	
2	Douilles d'écartement, 3 mm	10872	
2	Joints toriques	10992	
1	Profil de protection	---	

Montage de la vitre sur la moto:

1. Posez la moto sur une surface plane.
2. Démontez le pare-brise d'origine.
3. Introduisez les vis à tête bombée M5 x 25 [10641] avec les rondelles en plastique et les douilles d'écartement de 3 mm [10872] dans les trous inférieurs du pare-brise. Les joints toriques sont là pour vous aider au montage (P1).
4. Montez le pare-brise sur la moto. Serrez légèrement les vis inférieures. Introduisez à présent les vis à tête bombée M5 x 20 mm [10673] avec les rondelles en plastique [10669] dans les trous supérieurs du pare-brise et serrez fermement les vis supérieures et inférieures.
5. Enfilez le profilé de protection fourni comme indiqué sur la figure 2. Enfilez les douilles de serrage sur les extrémités du profilé de protection du bord et serrez légèrement l'ensemble à l'aide d'une pince universelle, de sorte que le profilé de protection du bord soit bloqué.

Après le montage et ensuite, à des intervalles réguliers, vérifiez si toutes les vis sont bien serrées. Si nécessaire, les resserrer. Nettoyez le pare-brise à l'aide d'une éponge, de l'eau et du savon neutre. Ne jamais utiliser du solvant, de l'alcool ou l'essence, car ces produits risqueraient d'endommager le pare-brise.

MRA-Klement GmbH Siemensstr. 6 D-79331 Teningen Tel.: +49 7663 93890 Email: info@mra.de

*Grazie per aver acquistato un cupolino MRA.
 Si prega di leggere attentamente la guida prima del montaggio e di verificare la distinta pezzi.
 Consigliamo di rivolgersi a un rivenditore autorizzato per il montaggio.*

Numero	Articolo	Modello	strumenti richiesti
1	Cupolino MRA	---	Cacciavite a croce
2	Viti a testa bombata nere M5 x 20	10673	Chiave a brugola da 3 mm
2	Viti a testa bombata nere M5 x 25	10641	Pinza universale
4	Rondelle in plastica 13x6x0,5 mm	10669	
2	Boccole distanziali da 3 mm	10872	
2	O-ring	10992	
1	Profilo paraspigoli con manicotti di serraggio	---	

Montaggio del cupolino sulla moto:

1. Sistemare la moto su una superficie piana.
2. Smontare il parabrezza originale.
3. Inserire le viti a testa bombata M5 x 25 [10641] con le rondelle in plastica e le boccole distanziali da 3 mm [10872] nei fori inferiori del cupolino MRA. Gli o-ring fungono da ausili per il montaggio (P1).
4. Montare il cupolino MRA sulla moto. Stringere le viti inferiori leggermente. A questo punto inserire le viti a testa bombata M5x20 mm [10673] con le rondelle in plastica [10669] attraverso i fori superiori del cupolino MRA e stringere le viti superiori e inferiori.
5. Tirare il profilo paraspigoli in dotazione, come indicato in figura 2. Spingere i manicotti di serraggio sulle estremità del profilo paraspigoli e comprimerli leggermente con una pinza universale così da bloccare il profilo stesso.

Dopo il montaggio e, successivamente, a intervalli regolari controllare che tutte le viti siano in sede ed eventualmente serrarle. Pulire il cupolino con una spugna, acqua e un sapone neutro. Solventi, alcol e benzina lo danneggiano.

ES

INSTRUCCIONES DE MONTAJE

Tracer 900/GT

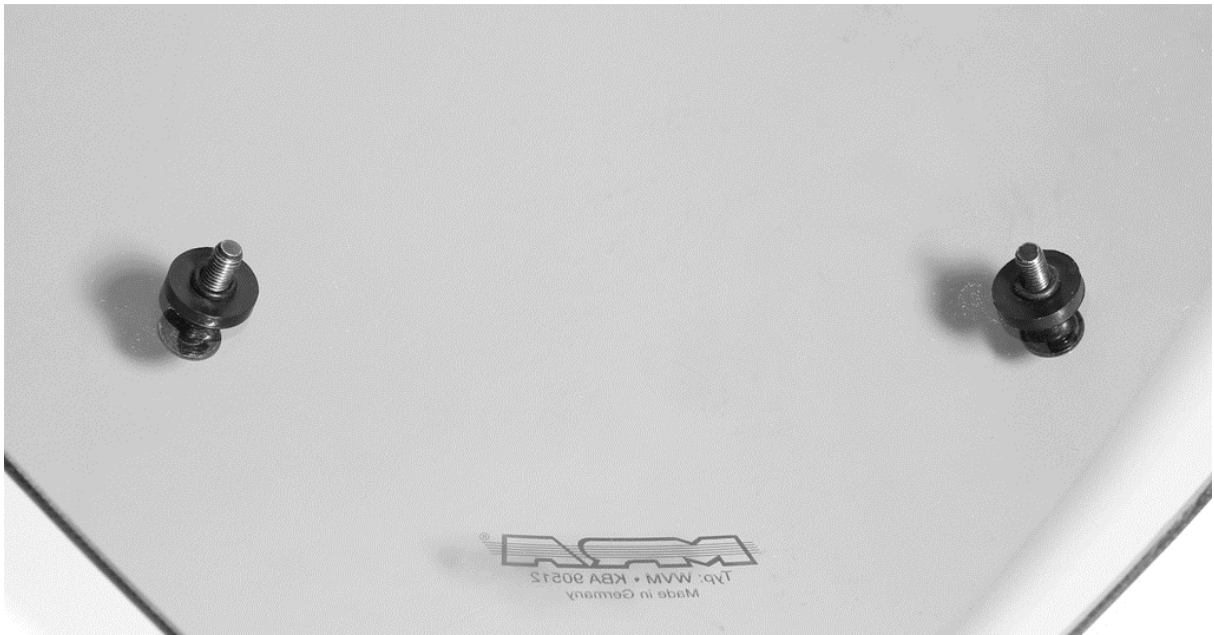
Gracias por la compra de un parabrisas MRA.
Antes de proceder al montaje, lea este manual y compruebe la lista de piezas. Recomendamos el montaje a través de un comercio especializado.

Número	Artículo	Modelo	Herramientas necesarias
1	Pantalla	---	Destornilladores en cruz Llave Allen 3 mm Alicates universales
2	Tornillo de cabeza abombada M5 x 20	10673	
2	Tornillo de cabeza abombada M5 x 25	10641	
4	Arandelas de plástico, 13 x 6 x 0.5 mm	10669	
2	Casquillos distanciadores 3mm	10872	
2	Juntas tóricas	10992	
1	Perfil de protección de bordes	---	

Montaje del parabrisas en la motocicleta:

1. Posicione la motocicleta sobre una superficie plana.
2. Desmonte la luna original.
3. Coloque los tornillos de cabeza abombada M5 x 25 [10641] con arandelas de plástico y casquillos distanciadores de 3 mm [10872] en los orificios inferiores de la pantalla MRA. Las juntas tóricas son para ayudar en el montaje (P1).
4. Monte la pantalla MRA en la moto. Ajuste los tornillos inferiores suavemente. Ahora introduzca los tornillos de cabeza abombada M5 x 20 mm [10673] con las arandelas de plástico [10669] a través de los orificios de la pantalla MRA y apriete bien los tornillos superiores e inferiores.
5. Apriete la protección de bordes incluida, tal y como se muestra en la imagen 2. Inserte los casquillos de retención en los extremos del perfil protector de bordes y presione juntando los casquillos levemente con la pinza combinada para sujetar el perfil protector.

Después del montaje, y más adelante a intervalos regulares, comprobar que todos los tornillos están bien colocados y dado el caso volver a apretarlos. Limpiar el cristal del parabrisas con una esponja, agua y jabón neutro. Los disolventes, el alcohol y la gasolina dañan el cristal.



P 1



P 2